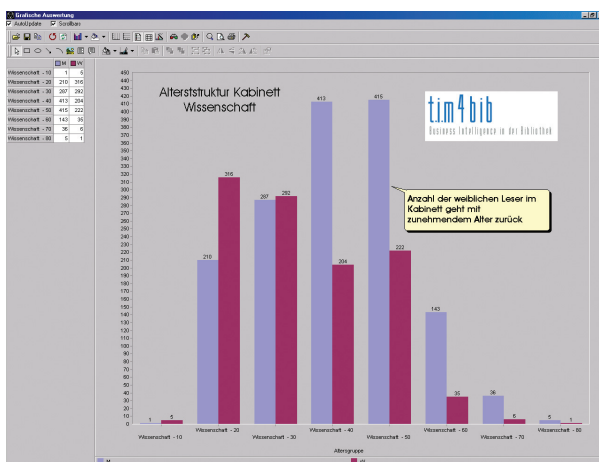
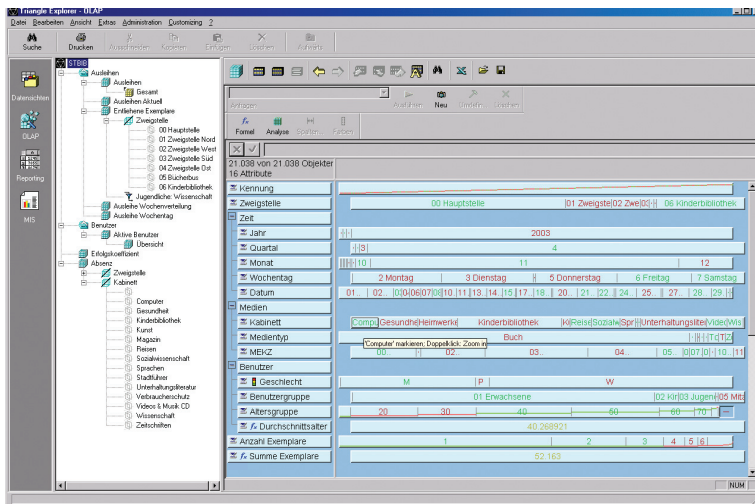


LÖSUNGSBERICHT

tim4bib

Business Intelligence in der Bibliothek



Modernes Bibliotheksmanagement

Qualität, Wirtschaftlichkeit und Kundenorientierung. Die Anforderungen an das Bibliotheksmanagement werden immer anspruchsvoller. Insbesondere die Wirtschaftlichkeit gewinnt an Bedeutung, trotzdem sollen Qualität und Service nicht eingeschränkt werden. tim4bib ist das Instrument, um diese hohen Ansprüche zu erfüllen und eine Bibliothek erfolgreich zu leiten. Von der automatisch erstellten Standardauswertung, bis hin zu speziellen Analysen von Leserwünschen und Benutzerverhalten: Die Reporting Lösung tim4bib liefert Berichte und Analysen zu allen Bereichen einer Bibliothek. Durch die einfache Bedienung und die vollständige Übernahme der Daten aus Standardsoftware wie BIBLIOTHECA 2000 eignet sich tim4bib für den täglichen Einsatz. Mitarbeiter werden entlastet, Fehlentwicklungen vermieden und neue Trends aufgedeckt.

Auswertung – Zeit für Kunden

tim4bib automatisiert Routineaufgaben in einer Bibliothek. Anstatt regelmäßige Berichte und Quartalszahlen von Hand in Listen zu übertragen, übernimmt tim4bib die Daten aus der Bibliothekslösung und bereitet die Ergebnisse individuell als Diagramm oder Statistik grafisch auf. Die Mitarbeiter können die eingesparte Zeit effektiver im Publikumsdienst nutzen um die Besucher eingehender zu beraten.

Key Features

Schnittstelle zu BIBLIOTHECA 2000

Automatisierte
Standardauswertungen

Hohe Flexibilität und Bedienerfreundlichkeit durch integriertes Customizing

Integrierte OLAP und Data Mining
Analysewerkzeuge

Webinterface durch optionales Modul
web4tim



„Wir können mit tim4bib in Zeiten knapper Kassen besser planen, unser Geld effektiver einsetzen und die Mitarbeiter entlasten. Wesentlich für uns ist auch der einfache Umgang mit tim4bib.“

Katrin Stroth
Leiterin Stadtbibliothek Paderborn

Steuerung – Einfach das Richtige tun

Was möchten die Leser? Das Verhalten der Bibliotheksbesucher gibt Antworten auf diese Frage. Mit tim4bib kann sie auf jede Art beantwortet werden. Durch die einfache Bedienung und die vielfältigen Analysewerkzeuge werden Auswertungen individuell und nach Bedarf angefertigt. Angefangen von Leser- und Bestandsanalysen bis hin zu speziellen Fragen wie sich eine Veranstaltung auf die Besucherzahlen und auf die Ausleihen in unterschiedlichen Bereichen der Bibliothek auswirkt: tim4bib gibt unmittelbar Antworten, damit die Mitarbeiter das Angebot für den Leser optimieren können.

Planung – Spielraum für Qualität

Die Warenkorbfunktionalität liefert Ergebnisse zum Ausleihverhalten der Leser. tim4bib wertet inhaltliche Zusammenhänge aus, die mit herkömmlichen Methoden nicht erfasst werden können. Ähnlich wie beim Internetanbieter „Amazon“ wird aufgezeigt, welche Medien häufig gemeinsam nachgefragt werden. Dadurch können neue Interessenkreise aufgebaut und gegebenenfalls durch Zukäufe ergänzt werden. Das Profil der Bibliothek wird geschärft, die Qualität verbessert. Davon profitiert die Bibliothek, weil der Umschlag erhöht und die Medien besser genutzt werden. Gleichzeitig wird das Angebot dauerhaft attraktiver für neue Leserguppen.

Erfahrung – Paderborn überzeugt

Die Stadtbibliothek Paderborn mit einem Bestand von rund 150.000 Medien setzt tim4bib seit Oktober 2003 ein. Die Business Intelligence Lösung wurde innerhalb von einer Woche vollständig installiert und lieferte direkt die früher aufwendig manuell erstellten Quartalsberichte: sie liegen ab sofort am ersten Tag des neuen Quartals vor. Bereits nach einem Schultag arbeiteten die Mitarbeiter selbstständig mit dem System. Aktuell wird mit tim4bib das vormals systematisch angeordnete Kabinett Naturwissenschaft und Technik in Interessenkreise umgestaltet. tim4bib liefert für jede anstehende Änderung fundierte Daten an allen sechs Standorten in Paderborn.